



特定非営利活動法人
**子どもの村
福岡を
設立する会**

NEWS LETTER Vol.4

特定非営利活動法人

子どもの村福岡を設立する会

発行日 2008年9月22日

発行責任者 満留昭久

〒810-0042 福岡市中央区赤坂2-3-1 2F

tel/fax 092-737-8655

E-mail fukuoka@cv-f.org URL <http://cv-f.org>

MOKUJI

- 子どもの村福岡いよいよ来年着工へ・・・1P
- SOS国際本部から
- ポッシュ博士を迎え市民フォーラム・・・2P
- チャリティなど続々と・・・3P
- 広がる支援の輪・・・4P

「子どもの村福岡」 いよいよ来年着工へ

2010年春の開村を目標に

SOS キンダードルフ、日本初の子どもの村は2010年春の開村を目標に、いよいよ来年着工という段階へ向かい、準備が急がれています。

建設用地は、福岡市より西区の市有地貸与の目途がたちました。

そこに、子どもが育つ家5棟と子どもの村センター棟を建てます。

現在実施中の研修を受けた育親（里親）が、子ども3～5人と「新しい家族」として生活します。

村長は、村の運営・育親支援と外部への窓口になります。

センターは、子どもたちへの支援や地域の方々との交流の場になります。

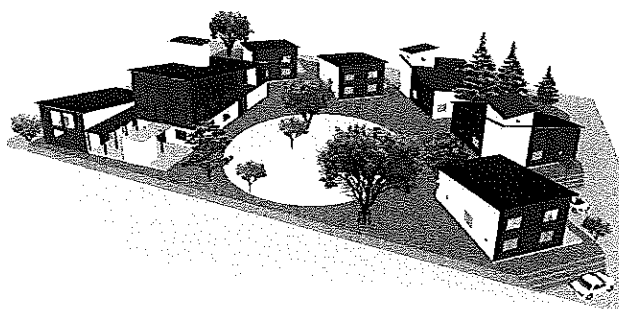
子どもたちのケアのために、専門家チームによる支援体制をつくります。

**日本建築家協会の協力のもと
子どもの村のデザイン・設計すすむ**

建築設計は、(社)日本建築家協会九州支部から推薦された(株)田島正陽建築事務所があたります。

また同建築家協会の西岡弘氏と広瀬正人氏をアドバイザースタッフとして力強いバックアップ体制がつけられました。

この建築家グループと子どもの村福岡の子どもサポートチームとでワークショップを重ねながら、現在、子どもの村の基本構想策定から基本設計へと進められています。



資金づくりへ急ピッチ あなたも子どもたちのサポーターに!

現在試算されている建築資金は約2億2千万円、子どもの村の運営資金は年間5千万円となっています。この中で、「開村後の安定的な運営資金の確保」を重点課題として、現在、市民、企業の中に支援会員を広げるために、後援会と一体となって活動を進めています。

多くの市民、企業、団体に支援の輪が急速に広がりつつありますが、まだ確かな見通しを得るにいたっていません。ぜひ一人でも多くの方のご支援がいただけるよう、皆様のご協力をお願いします。

社会的な支援

チャリティーなど続々と……

■ 福岡チャリティー歌舞伎

8月28日、博多座で「福岡チャリティー歌舞伎」が公演されました。九州電力松尾新吾会長を代表とした実行委員会による主催というものでした。

24年ぶりの福岡名士劇復活ということで、「白波五人男」や「与話情浮名横櫛」などおなじみの舞台を経済界のトップたち70名が演じてかけ声と爆笑の渦でしたが、口上で「収益の一部を子どもの村福岡への寄付に」と発表されて大感激。会場での募金の呼びかけにもたくさんの方が応えてくださり、すばらしい一日となりました。



■ 「子どもの村福岡」設立支援チャリティーゴルフコンペ

11月18日、伊都ゴルフ倶楽部（前原市）において、チャリティーゴルフコンペが、子どもの村福岡を設立する会と後援会の共催で開催されることになりました。

ただいま30組120名を目標として、実行委員会を中心に参加の呼びかけを進めています。少しでも多くの方々に子どもの村の活動をより多くの皆さまに知っていただき、支援の輪を広げていくことを目的としています。たくさんのおエントリーお待ちしております。

お問い合わせは

- ・チャリティーゴルフ実行委員会事務局 Tel: 092-726-2455
(担当:九州電力(株)総務部総務グループ 田中様)
- ・子どもの村福岡を設立する会後援会事務局 Tel: 092-737-8656

■ 庄司紗矢香&小菅優チャリティーコンサート

「子どもの村福岡」建設支援

本年3月開かれ、大好評をいただいた「竹澤恭子&南紫音チャリティーコンサート」に続く第2回目のコンサートが、日本財団、日本音楽財団の協力により開催されることが決定しました。

今回もまた素晴らしい企画となっています。チケットはすでに9月17日以降、発売されています。多くの皆さまのご参加をお待ちしています。

- ・日 時: 2009年1月19日(月) 19時開演
- ・会 場: 福岡シンフォニーホール
- ・入場料: 4,000円(全席指定)
- ・連絡先: 子どもの村福岡建設支援実行委員会
(Tel: 092-737-8656)

ご支援ありがとうございます

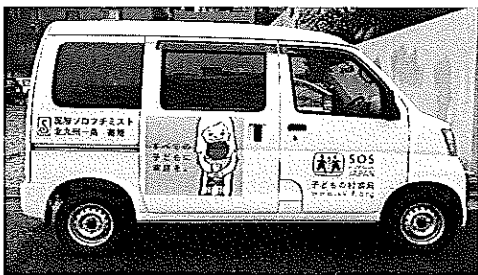
子どもの村福岡をご支援いただいている企業・団体です

相光石油(株)・綾杉不動産(株)・医療法人案浦クリニック・医療法人一木こどもクリニック・稲員興産(株)・医療法人井上小児科医院・上村建設(株)・(株)宇治川商店・(株)英進館・大野城まどかびあ男女平等推進センター・(株)オーレック・学校法人九州学園・九州建設(株)・九州賛筆古書会・九州電気産業(株)・九州電力(株)・九州木材工業(株)・九州旅客鉄道(株)・(株)九電工・コカ・コーラウェストホールディングス(株)・国際ソロプチミスト北九州一南・国際ソロプチミスト太宰府・国際ソロプチミスト博多・国際ソロプチミスト福岡一南・小倉西ロータリークラブ・(株)後藤産業・(株)財界九州社・西部ガス(株)・(株)サニクリーン九州・(株)三栄商会・三洋ビル管理(株)・三和通信工業(株)・祥文社印刷(株)・昭和鉄工(株)・(株)昭和堂・(株)西広案内・(株)積善社・(株)善工務店・学校法人筑紫女学園・大稲産業(株)・大稲自動車(株)・(株)大稲物産・太陽製粉(株)・(株)千鳥饅頭総本舗・(株)TVQ九州放送・(株)天光社・(株)電友社・TOTO(株)・どこでもテレビ博多・トヨタカラー博多(株)・トヨタカラー福岡(株)・トヨタ自動車九州(株)・トヨタ部品福岡共販(株)・トヨタホームつくし(株)・トリゼンフーズ(株)・(株)永田建築事務所・学校法人中村学園 中村学園事業部・学校法人中村学園・(株)にしけい・学校法人西日本工業学園・(株)西日本新聞社・医療法人西福岡病院・(株)日建設九州オフィス・ネッツトヨタ福岡(株)・博多21の会・(株)美化・(株)ビッグベアーズフーズサービス・福岡オーストリア・ウィーン倶楽部・福岡北ライオンズクラブ・(株)福岡金文堂・学校法人福岡工業大学・福岡桜ライオンズクラブ・学校法人福岡歯科学園・福岡市乳児院児童養護施設協議会・福岡商工会議所・福岡商工会議所女性会・学校法人福岡女学院・福岡トヨタ自動車(株)・福岡トヨペット(株)・福岡平成ロータリークラブ・福三商工(株)・(株)ふくや・NPO法人藤川サッカーアカデミー・PREFIT合同会社・医療法人まいこクリニック・(株)松本組・丸善(株)福岡支店・三杉自動車(株)・(株)瑞穂興産・三井住友海上火災保険(株)・三井住友海上火災保険(株)スマイルハートクラブ・南福岡自動車学校・薬院こどもの友クリニック・(株)安川電機・YASKAWA未来クラブ・(株)やずや・八幡南ロータリークラブ・(株)山口油屋福太郎・(株)山田運輸・養老共生推進プロジェクト・(株)よしもとフラワーカンパニー・ライオンズクラブ国際協会 337-A4 地区 3Z・(株)ライフワーク・宗教法人龍国寺 匿名希望 8 社 3 団体

(2008年8月末現在)

こんなご支援もいただいています

■□ 国際ソロプチミスト北九州一南様より車をいただきました。

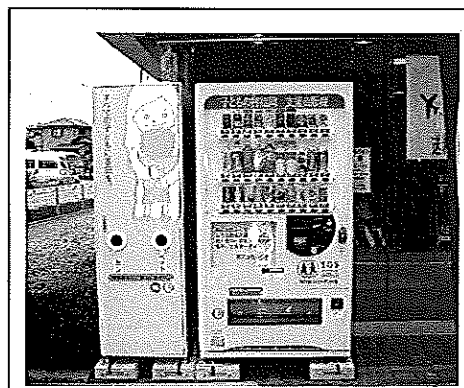


車のドアにお母さんと子ども・・・

子どもの村福岡に協力的な助っ人がやってきました。国際ソロプチミスト北九州一南様より贈呈いただいたものです。まちで見かけたらぜひお声をかけてください!!



● アベスバ福岡の
選手と一緒に募金活動



● 思わずコインを入れたくなる
コカ・コーラチャリティー自販機
現在25カ所に設置され収益の
一部をご寄付いただいています。